

Vandeniui šildomų grindų sistemų valdymas

# Pritaikyti jūsų elektros jungiklių apdailos rėmeliams, tinka bet kuriam interjerui

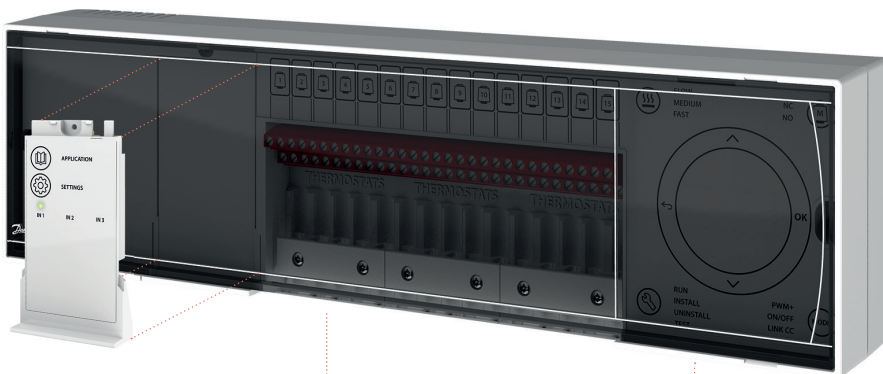
Modernūs patalpų reguliatoriai vandeniui šildomų grindų ir kitoms sistemoms su pavaromis.



**Tinka**

daugelio žinomų gamintojų jungiklių apdailos rėmeliai.

# 24V belaidė ir laidinė sistema su moderniomis funkcijomis ir papildomais moduliais



## Valdiklis

Su automatinio balansavimo, su siurblio rele, katilo rele, pavarų valdymu, PWM (impulsinė moduliacija) tiksliam valdymui, prognozavimo funkcija bei kitomis moderniomis šildymo valdymo funkcijomis. Veikia su 24V ir/arba belaidžiais patalpų termostatais. Gaminamas su 10 ir 15 išėjimų, yra galimybė praplėsti sistemą iki trijų valdiklių.

## Praplėtimo Modulis

Su dešimt išankstinių nustatymų, kuriais galima valdyti bendrą sistemos išvykimo funkciją, vėsinimo funkciją, rasos taško jutiklį, automatinį vėsinimo perjungimo ir tiekiamos temperatūros valdymą.

**Laidinis ryšys, naudojant nuoseklų arba lygiagrečių jungimą.** Tai leidžia naudoti toje pačioje sistemoje belaidžius bei laidinius termostatus.



## 24V patalpų termostatai (montuojami į sieną arba ant sienos)

- Begarsis perjungimas
- Galima montuoti į įvairių gamintojų jungiklių rėmelius (tiktai montuojamiems į sieną)
- Temperatūros apribojimas
- Papildomas grindų jutiklis (088U1110)



## App Modulis

Skirtas Wi-Fi ryšiu prisijungti prie maršrutizatoriaus, kuris leidžia nuotoliniu būdu valdyti sistemą, naudojant Danfoss *lcon*™ App.



## Radijo Modulis

Skirtas belaidžiu ryšiu prisijungti prie belaidžių patalpų termostatų.



**Tiekiami su IR spindulių grindų jutikliu**



## Belaidžiai patalpų termostatai (tiktai montuojami ant sienos)

- Begarsis perjungimas
- Temperatūros apribojimas
- Tiekiami su infraraudonųjų spindulių grindų jutikliu

## 6 priežastys, kodėl reik

· **Automatinio balansavimo funkcija**  
Nebereikia skaičiuoti ir iš anksto nustatyti srauto kolektoriuje

· **Poreikiu pagrįsta tiekiamos temperatūros funkcija** - nebereikia montuoti lauko temperatūros jutiklio, skirto nustatyti tiekiamą temperatūrą su lauko oro kompensacija

· **Pasirinkimas iš 8 išankstinių nustatymo vėsinimo galimybių** ir atitinkamų pilnų **sistemos veikimo bandymų**

# 230V laidinė sistema su valdikliais



## Danfoss Icon™ su pasukamu ratuku

- Galima integruoti į įvairių gamintojų jungiklių rėmelius (tik montuojamiems į sieną)
- Iki 5x2W NC arba NO pavarų
- Terminė moduliacija tiksliam valdymui
- Temperatūros apribojimas



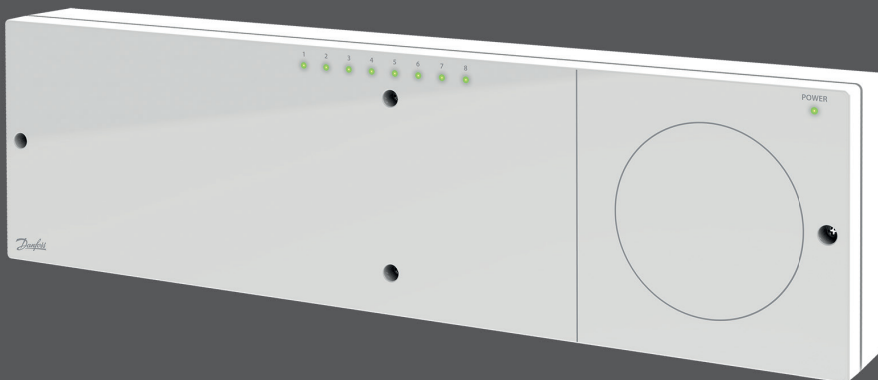
## Danfoss Icon™ su ekranu

- Begarsis perjungimas
- Galima integruoti į įvairių gamintojų jungiklių rėmelius (tik montuojamiems į sieną)
- Iki 5x2W NC arba NO pavarų
- PWM tiksliam valdymui
- Temperatūros apribojimo funkcija
- PWM nustatymo pasirinkimo galimybė tarp radiatorių, sausos greitos (SPEED UP) sistemos ir inertiškos grindų šildymo sistemos, kai vamzdžiai sumontuoti betone.



## Danfoss Icon™ programuojamas

- Begarsis perjungimas
- Galima integruoti į įvairių gamintojų jungiklių rėmelius (tik montuojamiems į sieną)
- Iki 5x2W NC arba NO pavarų
- PWM tiksliam valdymui
- Temperatūros apribojimo funkcija
- PWM nustatymo pasirinkimo galimybė tarp radiatorių, sausos greitos (SPEED UP) sistemos ir inertiškos grindų šildymo sistemos, kai vamzdžiai sumontuoti betone.
- Septyni iš anksto nustatyti grafikai: Prognozavimo funkcija
- Įvestis vėsinimui ir centrinei "išvykimo" funkcijai
- Papildomas grindų jutiklis (088U1110)



## Centrinis valdiklis

### Bazinė versija:

- Siurblio relė
- Katilo relė
- 8 kanalai, 8 išvestys

### Versija su papildomomis funkcijomis:

- Aktyvi 230V siurblio išvestis
- Katilo relė
- Bendra sistemos išvykimo įvestis
- Vėsinimo įvestis
- 8 kanalai, 14 išvesčių

## ia rinktis Danfoss Icon™

- **Laidiniam, belaidžiui arba kombinuotam laidiniam/belaidžiui** patalpų temperatūros valdymui


- Patalpų termostatai puikiai prisitaiko prie bet kokio interjero. Galima pakeisti į sieną montuojamo modelio rėmelius **bet kurio populiariausio gamintojo apdailos rėmeliais.**



- Nuo paprastų iki pačių **moderniausių sprendimų**, pridėdam papildomus modelius; **Praplėtimo Modulis** papildomoms techninėms funkcijoms, **Radijo Modulis** belaidžiam ryšiui ir **App Modulis** nuotoliniam valdymui naudojant **Danfoss Icon™ App**


# Danfoss *Icon*<sup>TM</sup> produktų grupė




I sieną montuojami patalpų termostatai	Tipas	Kodas
	Su pasukamu ratuku 230 V	088U1000
	Su ekranu 230 V	088U1010
	Su ekranu 24 V	088U1050
	Programuojamas 230 V	088U1020

Ant sienos montuojami patalpų termostatai	Tipas	Kodas
	Su pasukamu ratuku 230 V	088U1005
	Su ekranu 230 V	088U1015
	Su ekranu 24 V	088U1055
	Su ekranu Belaidis	088U1081
	Su ekranu Belaidis IR	088U1082
	Programuojamas 230 V	088U1025

24 V valdikliai	Kodas
	10 zonų Derinamas su Radijo Moduliu belaidei versijai 088U1071
	15 zonų Derinamas su Radijo Moduliu belaidei versijai 088U1072

230 V valdikliai	Kodas
	Bazinė versija 088H0016
	ICON laidinis šildymo valdiklis, versija su papildomomis funkcijomis 088U1031

Priedai tikrai 24 V valdikliams	Savybės	Kodas
	Praplėtimo modulis Papildo naujomis funkcijomis 24 V valdiklį	088U1100
	App modulis Valdo 24 V valdiklį per Danfoss <i>Icon</i> <sup>TM</sup> App	088U1101
	Signalo stiprintuvas Prailgina belaidį signalą	088U1102
	Radio modulis Belaidžiam ryšiui su 24 V valdikliu	088U1103

Priedai	Savybės	Kodas
	Grindų jutiklis 230 V programuojamam ir 24 V su ekranu termostatams	088U1110
	Rasos taško jutiklis Siekiant išvengti kondensacijos vėsinimo sistemoje. Montuojamas ant kolektoriaus. Maitinimas iš praplėtimo moduly	088U0251
	Paviršiaus temperatūros jutiklis, ESM-11 Automatiniam perjungimui tarp vėsinimo ir šildymo bei tiekiamos temperatūros valdymui	087B1165
	Pavara FHM-C pamašymo mazgui tiekiamai temperatūrai reguliuoti pagal poreikį. Reikalingas adapteris 193B2005 RA jungčiai	193B2148

## Danfoss UAB

Šildymo grupė • heating.danfoss.lt • +370 5 210 5740 • El. paštas: klientucentras.lt@danfoss.com

Danfoss firma neatsako už galimas klaidas ir netikslumus kataloguose, bukletuose ir kituose spaudiniuose. Danfoss firma pasilieka teisę be išankstinio pranešimo keisti savo gaminius, taip pat ir užsakytus, su sąlyga, kad nereikės keisti jau suderintų specifikacijų. Visi paminėti spaudinyje prekių ženklai yra atitinkamų kompanijų nuosavybė. Danfoss ir Danfoss logotipas yra Danfoss A/S nuosavybė. Visos teisės saugomos.