

„ZigBee“ tinklo kartotuvas



EREPEATERZB

Sutrumpinta instrukcija

Ver. 1
Išleidimo data 2023-03



Gamintojas

„Engo Controls“ S.C.
43-200 Pšćyna
Górnośląska g. 3E
Lenkija

Platintojas:

„QL CONTROLS“ Sp z o.o. Sp.k.
43-262 Kobielice
Rolna g. 4
Lenkija

www.engocontrols.com

Įvadas

Prietaisas padidina „ZigBee 3.0“ belaidžio tinklo diapazoną valdymo sistemoje, pagamintoje naudojant „ENGO Controls“ produktus. Puikiai tinka ten, kur belaidį ryšį trukdo atstumas ar kitos kliūtys (betoninės sienos, sutvirtintos lubos ir kt.). Kartotuvas yra papildoma sistemos dalis ir neveikia savarankiškai. Tinkamam veikimui reikalingas „ZigBee 3.0“ sietuvas (EGATEZB), kurį galima rasti mūsų komerciniame pasiūlyme.

DĖMESIO!

Šis produktas turi būti naudojamas kartu su „ZigBee“ EGATEZB sietuvu (įsigijamas atskirai).

Gaminio atitiktis

Produktas atitinka šias ES direktyvas: 2014/30/ES, 2014/35/ES, 2014/53/ES ir 2011/65/ES.

Sauga

Naudoti pagal atitinkamoje šalyje ir ES galiojančius teisės aktus. Įrenginys turi būti naudojamas pagal paskirtį, saugomas nuo sušlapimo. Šis produktas skirtas naudoti tik patalpose. Prieš pradėdant montavimo darbus ir prieš naudojant produktą, reikia perskaityti visą instrukciją.

DĖMESIO!

Visam įrenginiui gali būti taikomi papildomi saugos reikalavimai, už kuriuos atsako montuotojas.

Techniniai duomenys

Maitinimas	230V AC 50 Hz
Ryšys	„ZigBee 3.0“ 2,4 GHz
Matmenys (mm)	40 x 24 x 82

Šviesos diodo indikatorius

	PAAIŠKINIMAS
Šviesos diodas mirksi mėlynai	Įrenginys veikia susiejimo su „ZigBee“ tinklu režimu (jei įrenginys anksčiau nebuvo įtrauktas į „ZigBee“ tinklą arba po gamyklinio nustatymo iš naujo)
Šviesos diodas šviečia mėlynai	Įrenginys buvo pridėtas prie „ZigBee“ tinklo
Šviesos diodas nešviečia	Kartotuvas nėra prijungtas prie maitinimo šaltinio arba prarado ryšį su „ZigBee“ tinklu

Kartotuvo įdiegimas programėlėje

Įsitinkite, kad jūsų maršrutizatorius yra netoliese mobiliojo telefono. Patikrinkite, ar turite interneto ryšį. Tai trumpins prietaisų suporavimo laiką.

1 ŽINGSNIS – ATSIŠIŪSKITE „ENGO SMART“ PROGRAMĄ

Atsišiuškite „ENGO Smart“ programėlę iš „Google Play“ arba „Apple App Store“ ir įdiekite ją savo mobiliajame įrenginyje.

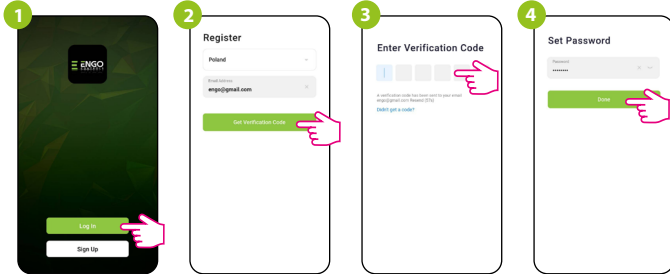


**ENGO
SMART**



2 ŽINGSNIS - REGISTRUOKITE NAUJĄ PASKYRĄ

Norėdami užregistruoti naują paskyrą, atlikite toliau nurodytus veiksmus.



Spustelėkite „Registruotis“, kad sukurtumėte naują paskyrą.

Tada nustatykite savo prisijungimo slaptažodį.

Įveskite el. laišku gautą kodą. Atminkite, kad kodo įvedimui turite tik 60 sekundžių!

Įveskite el. pašto adresą, kuriuo bus išsiųstas patvirtinimo kodas.

3 ŽINGSNIS – „ZigBee 3.0“ KARTOTUVO ĮDIEGIMAS PROGRAMĖLĖJE

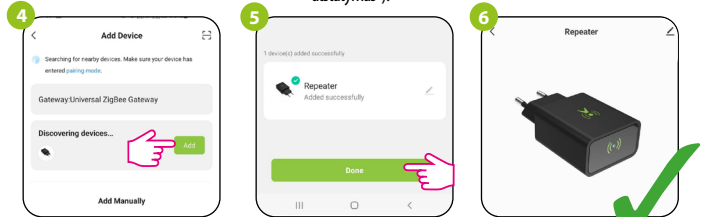
Įdiegę programėlę ir sukūrę paskyrą, atlikite toliau nurodytus veiksmus.



Įsitinkite, kad „ZigBee“ sistuvus yra įtrauktas į programėlę.

Įsitinkite, kad kartotuvus prijungtas prie maitinimo šaltinio. Šviesos diodas turi mirksėti mėlynai. Jei taip nėra, tris kartus išimkite prietaisą iš lizdo ir įdėkite atgal (žr. „Gamyklinių parametrų atstatymas“).

Pasirinkite „Pridėti įrenginį“.



Kai „ZigBee“ tinklo sistuvus Kai modulis bus tinkamai aptiktas, spustelėkite pridėjimo mygtuką („Add“).

Įrašykite prietaiso pavadinimą ir spustelėkite „Baigta“.

Kartotuvus sėkmingai įdiegtas. Jo šviesos diodas nuolat šviečia mėlyna šviesa, o pagrindinė sąsaja rodoma programėlėje.

ATSTATYMAS (susiejimo režimo įjungimas)

Tris kartus atjunkite ir prijunkite KARTOTUVĄ prie maitinimo šaltinio su 3 sekundžių tarpais. Prietaiso šviesos diodas pradės mirksėti, tai reiškia, kad KARTOTUVAS buvo pašalintas iš „ZigBee“ tinklo ir sistuvo atminties bei buvo įjungtas susiejimo režimas. Galite jį vėl įtraukti į „ZigBee“ tinklą (žr. 3 ŽINGSNIS – „ZigBee 3.0“ KARTOTUVO ĮDIEGIMAS PROGRAMĖLĖJE).

